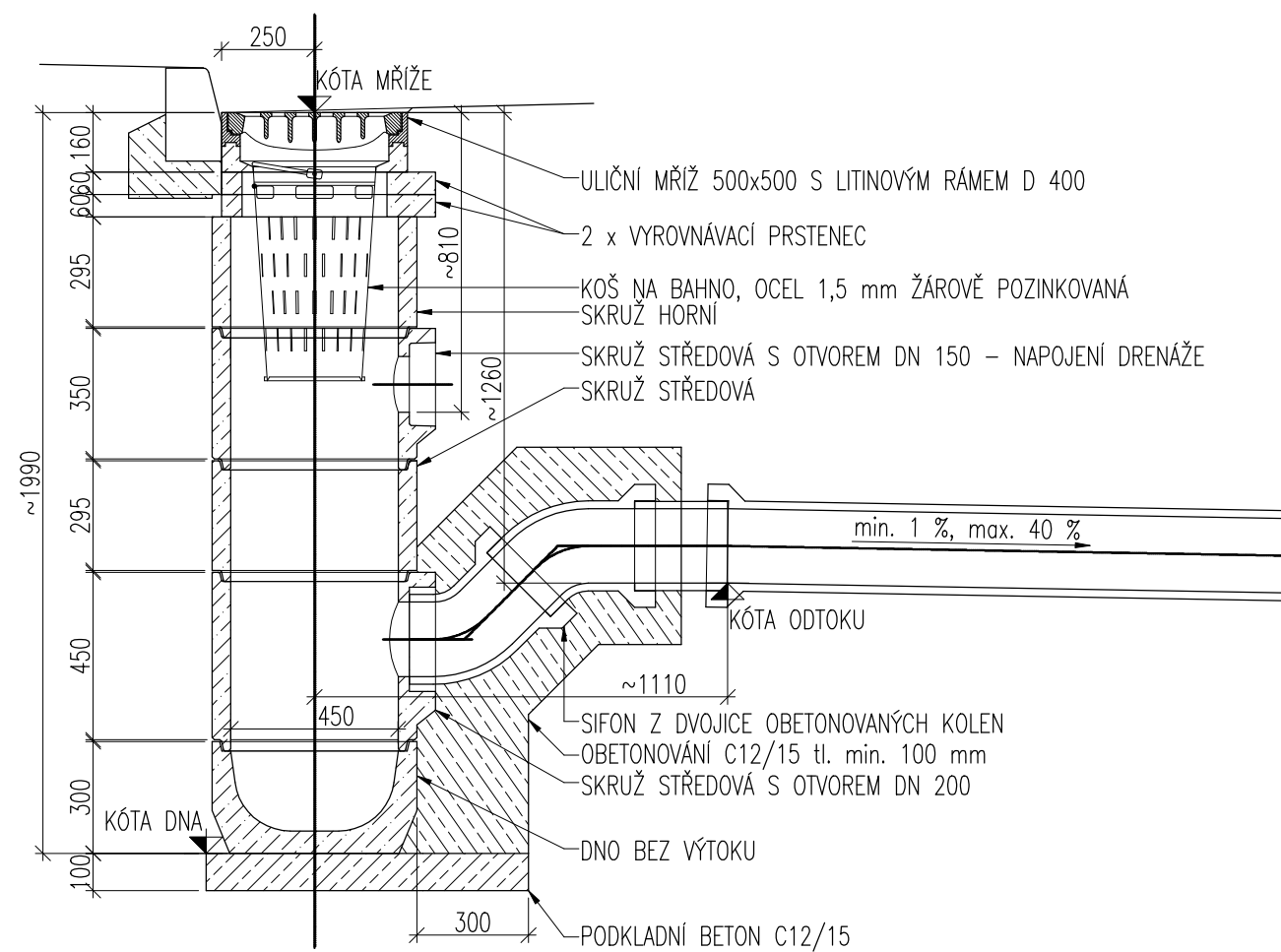
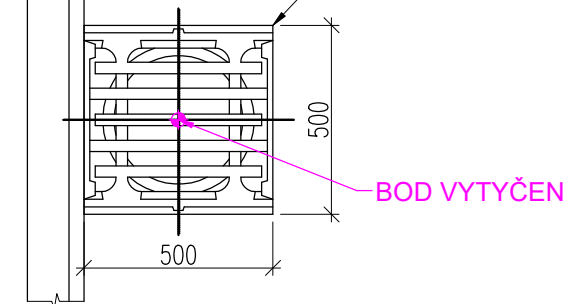


ULIČNÍ MŘÍŽ 500x500 S LITINOVÝM RÁMEM D 400  
MEZERY KOLMO NA SMĚR PROVOZU



Všechny rozměry musí být ověřeny na stavbě

1. SVISLÝ ÚSEK SE PŘEDNOSTNĚ UMÍSŤUJE U VPUSTI, POUZE V ODŮVODNĚNÝCH PŘÍPADECH U ŘADY.
2. PŘI POUŽITÍ SVISLÉHO ÚSEKU SE DALŠÍ VÝŠKOVÉ LOMY NEPŘIPOUŠTĚJÍ.

NAPOJENO NA KANALIZACI

M 1:50

min. 1.0 ‰ (2.0 ‰ DN 150)

max. 40.0 ‰

KO 15°

max. 20 m

DIE SKLADBY VPUSŤ

VE VYJÍMEČNÝCH PŘÍPADECH (PŘI KOLIZI S JINÝMI INŽ. SÍTĚMI) LZE PŘÍPOJKU V TRASE VÝŠKOVĚ LOMIT, ALE POUZE PŘI POSTUPNÉM ZVYŠOVÁNÍ SPÁDU PŘÍPOJKY.

POD KOMUNIKACÍ MIMO KOMUNIKACÍ

KRYTÍ POTRUBÍ 1000

HUTNĚNÍ BEZ POUŽITÍ STŘEDNÍCH A TĚŽKÝCH HUTNĚCÍCH MECHANISMŮ

KONSTRUKCE KOMUNIKACE

500 AKTIVNÍ ZÓNA

100

100x150 DN100

120°

min. 3.0%

100

VARIANTA BEZ SPODNÍ VODY

VARIANTA SE SPODNÍ VODOU

šířka bez pažení

ORNICE 15 cm + OSETÍ TRAVNÍM SEMENEM

KONSTRUKCE VOZOVKY

ZEMNÍ PLÁŇ

ZÁSYP V AKTIVNÍ ZÓNĚ (100 % PS)

PARAPLÁŇ

ZÁSYP RÝHY POD KOMUNIKACÍ (95 % PS)

ZÁSYP RÝHY MIMO KOMUNIKACÍ (92 % PS)

PAŽENÍ

ŠEDIVÁ VÝSTRAŽNÁ FÓLIE DLE ČSN 73 600

OBETONOVÁNÍ tl. min. 100 mm C12/15

POTRUBÍ KT DN 200

BETONOVÉ LOŽE tl. 150 mm C12/15

ŠTĚRKOVÁ DRENAŽNÍ VRSTVA 8/16

PRACOVNÍ DRENAŽ DN100

NEJMENŠÍ ŠÍŘKA RÝHY BEZ PAŽENÍ (dle

HLOUBKA RÝHY m	NEJMENŠÍ ŠÍŘKA m
< 1.00	nevyžaduje
1.00 – 1.75	0.80

1. ZOBRAZENÝ ZPŮSOB PAŽENÍ JE POUZE INFORMATIVNÍ. ZPŮSOB PAŽENÍ STAVEBNÍ RÝHY BUDE URČEN DLE SKUTEČNÉHO SLOŽENÍ ZEMIN ZJIŠTĚNÝCH PŘI VÝKOPOVÝCH PRÁCECH. VE SLOŽITÝCH PŘÍPÁDECH DOPORUČUJEME KONZULTOVAT S GEOTECHNIKEM.
2. ZÁSYP RÝHY HUTNĚNÍM PŮV. VRSTVÁCH MAX. 300 mm
3. PRACOVNÍ DRENÁŽ STAVEBNÍ RÝHY SE PROVÁDÍ POUZE V PŘÍPĚ VÝSKYTU PODZEMNÍCH VOD. DRENÁŽ PO DOKONČENÍ STAVBY NESMÍ BÝT TRVALE NÁPOJENA DO DEŠŤOVÉ KANALIZACE.

**POD KOMUNIKACÍ**

**MIMO KOMUNIKACÍ**

KRYTÍ POTRUBÍ  
1000  
HUTNĚNÍ BEZ POUŽITÍ STŘEDNÍCH  
A TĚŽKÝCH HUTNÍCÍCH MECHANISMŮ  
500  
AKTIVNÍ ZONA  
300  
DV/OD  
100, 150, 300

ORNICE 15 cm + OSETÍ TRAVNÍM SEMENEM

KONSTRUKCE VOZOVKY

ZEMNÍ PŮDA

ZÁSYP V AKTIVNÍ ZÓNĚ (100 % PS)

PARAPLÁČI

ZÁSYP RÝHY POD KOMUNIKACÍ (95 % PS)

ZÁSYP RÝHY MIMO KOMUNIKACÍ (92 % PS)

PAŽENÍ

ŠEDIVA VÝSTRAŽNÁ FÓLIE DLE ČSN 73 600

OBSYP ŠTĚRKOPISEK 0/8 (0,95 % PS)

POTRUBÍ KT DN 200

BETONOVÉ LOŽE tl. 150 mm C12/15

ŠTĚRKOVÁ DRENAŽNÍ VRSTVA 16/32

PRACOVNÍ DRENAŽ DN80

min. 3,0%

VARIANTA  
BEZ SPODNÍ VODY

VARIANTA  
SE SPODNÍ VODOU


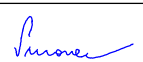

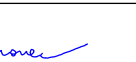
NEJMENŠÍ ŠÍŘKA RÝHY BEZ PAŽENÍ (dle tabulky)

HLOUBKA RÝHY m	NEJMENŠÍ ŠÍŘKA m
< 1,00	nevyžaduje se
1,00 – 1,75	0,80

širka bez pažení

1. ZOBRAZENÝ ZPŮSOB PÁŽENÍ JE POUZE INFORMATIVNÍ. ZPŮSOB PÁŽENÍ STAVEBNÍ RÝHY BUDE URČEN DLE SKUTEČNÉHO SLOŽENÍ ZEMIN ZJIŠTĚNÝCH PŘI VÝKOPOVÝCH PRÁCECH. VE SLOŽITÝCH PŘÍPADECH DOPORUČUJEME KONZULTOVAT S GEOTECHNIKEM.
2. ZÁSYP RÝHY HUTNĚN PO VRSTVÁCH MAX. 300 mm
3. PRACOVNÍ DRENÁŽ STAVEBNÍ RÝHY SE PROVÁDÍ POUZE V PŘÍPADĚ VÝSKYTU PODZEMNÍCH VOD. DRENÁŽ PO DOKONČENÍ STAVBY NESMÍ BÝT TRVALE NÁPOJENA DO DEŠŤOVÉ KANALIZACE.

04.12.2020	PRO KLIENTA	PH	JS
DATUM	POPIS REVIZE / ZMĚNY	ZPRACOVAL	KONTROLOVAL

NAVRHL: ING. JIŘÍ SUROVEC		VYPRACOVAL: ING. PAVEL HOŠEK		KONTROLOVAL: ING. JIŘÍ SUROVEC		 PROJEKCE STATIKA DOPRAVNÍ STAVBY PSDS s.r.o., Trabantská 673/18, Praha 9 ☎ 776 304 488, URL: www.psdscz	
ODP. OSOBA: 							
ING. JIŘÍ SUROVEC							
STAVEBNÍK: <div style="text-align: center;"> <b>Město Klatovy</b>          Náměstí Míru 62/1, 339 20 Klatovy       </div>						AUTORIZ. RAŽITKO:	
STAVBA: <div style="text-align: center;"> <b>Regenerace PS Pod Hůrkou, Klatovy - etapa 3.</b>  <b>SO 102 Komunikace vnitroblok</b> </div>							
K.Ú.: Klatovy		STUPEŇ: DPS		FORMÁT: 5 x A4			
KRAJ: Plzeňský		DATUM: 10/2020		MĚŘITKO: 1 : 20, 1 : 50		Č. PŘÍLOHY:	
Odvodnění						Č. VÝTISKU:	
						<b>D.3.6</b>	